



新潟南
福祉会

社会福祉法人

新潟南福祉会だより

2024
74号

令和六年度の始まりに(昔語り②)

社会福祉法人新潟南福祉会
理事長 浅妻茂行

令和六年度も始まりました。今年も四月一日に辞令交付式を行い、新規採用者十一名、昇任・異動者十五名に辞令が交付されました。皆さんには「健康に留意され、活躍していただきたい」と、お願いいたしました。

さて、先回の号で元日に起こった「能登半島地震」を取り上げていましたが、私も地震の経験を「昔語りその②」として述べてみたいと思います。

昭和三十九年(一九六四)六月、私は高校三年生でした。新潟国体が終了した一週間後の午後一時過ぎに起ききました。今回も大きな被害を受けた善久地区は国道が盛り上がり、地割れし、新潟交通の電車線路は飴のように曲がりくねっていました。今回、住宅に被害の多かったあたりは、昔、信濃川の流域(河川敷)でした。まだ一面の畑で段差や地割れなどの被害が多くありました。北の方向には何かの爆発のような黒煙

が上がっており、その煙はその後何日も続き、流れた煙の下では太陽の光がさえぎられて気温が低くなったことを記憶しています。

この地震を象徴する写真に県営アパートの倒壊と、昭和橋の損壊がありますが、アパートの倒壊から「液状化」という現象が言われるようになったと聞いています。昭和橋の損壊は橋桁が将棋倒しのように落ちていますが、そのうちの二か所に橋桁が逆ハの字になっていて橋脚が無い所があります。これも液状化で橋脚が沈下してしまっただけのものではないでしょう。その他、この地震では田んぼの中で田の草取をしていた人が転げ回されて泥だらけになったことや、新潟の高校へ通っていた弟が夕方、暗くなつてからようやく歩いて帰ってきたこと等が思い出されます。このところ地震や気象災害など、大きな災害に見舞われることが多くなつたと感じていますが、皆様には、どうか無事に何時までも健康で生活していただきたいと思います。

2月・3月 ネパール・ベトナム視察

新潟医療福祉カレッジ(学校法人エイシンカレッジ)様からのご提案により、外国人介護職員採用に向けた現地視察を、複数の法人合同で実施しました。

現地でお会いしたネパールの方々は、これから日本語学校、介護の専門学校を経て、介護職員を目指していただくこととなります。



4月 辞令交付式

新規採用に加え、昇任、異動を含めた合同の辞令交付式を実施しました。



ケアハウス



復活！生寿司バイキング



上堰湯公園に笑顔の花も満開です



古町ハイカラ洋服移動販売が大盛況



チラシでゴミ箱折りのお手伝い



さあどうぞ！小袋選び迷います

地域密着型フロア



中庭でお花見 風で風車がよく回る



大きなかるた 何枚取れるかな



鬼が来た！鬼は外！！



お花見ドライブ 桜を背景に



おやつにティラミス作り



にじの かけ橋

特別養護老人ホーム 虹の里

〒959-0514 新潟市西蒲区称名 825 番地
電話 0256-86-3770(代) FAX 0256-86-3771

ケアハウス 虹の家

電話 0256-77-8530 FAX 0256-86-3771

学童保育事業所 月潟ひまわりクラブ

〒950-1304 新潟県新潟市南区月潟 1417 電話 025-375-3305

学童保育事業所 臼井ひまわりクラブ

〒950-1412 新潟県新潟市南区臼井 4483 電話 025-372-2272

Rainbow Album 虹色アルバム

ショートフロア



風船渡し 上手く渡せるかな



レクの合間にいい笑顔！



お嬢様とハイポーズ！



中庭でお花見



桜と一緒にいい笑顔

新年度を迎えるにあたり



特別養護老人ホーム虹の里
ケアハウス虹の家 園長 安藤 喜博

安藤 喜博

皆様におかれましては、ますますご清祥のこととお慶び申し上げます。また、平素より虹の里・虹の家の運営にご理解ご協力いただき、感謝申し上げます。

令和六年四月より、黒崎の里から異動となり、虹の里園長に就任いたしました。

昨年度春、新型コロナウイルスが五類に移行しました。世間と感覚が乖離していると思われるかもしれませんが、高齢者施設は重症化しやすい方々がご利用されていますので、まだまだ敏感にならざるを得ないのが現状です。しかし、社会交流機会の減少はご利用者の心身機能にも大きな悪影響を及ぼします。これまでコロナ禍で希薄になっていた地域との交流を少しずつでも再開し、地域の拠点として、高齢者介護の多様なニーズに貢献できればと思います。

さて、今年度は六年に一度のトリプル報酬改定（医療・介護・障害）の年です。皆様の身近なところでは、通院の際の診療報酬が六月より改定されます。介護施設で加算算定をする意味は、単に報酬を得るだけではありません。加算を算定する為には、算定要件がありますのでサービスの質向上、職員の責任が増えることで施設全体のレベルアップにも繋がっていきます。より一層、皆様に満足して頂けるようなサービスを提供できるよう職員一同努めてまいります。

今後とも、皆様のご理解とご協力を賜りながら、地域の福祉施設としての使命を果たすため、尚一層のご支援ご鞭撻の程、よろしくお願い申し上げます。

広域型フロア



桜満開！天気も良く楽しいドライブ



ご家族からいちごをいただきました



満開の桜、今年の桜は如何ですか？



日常の一コマ、エプロンたたみ



桜をテーマに「今月の一筆」



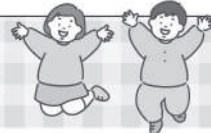
皆さんお手玉を一生懸命投げています



フルーツやアイスのをせて
美味しいおやつが完成



ひまわりクラブからのお知らせ



月潟ひまわりクラブ

ご入学、ご進級おめでとうございます！

春の訪れとともに元気いっぱいの新1年生12名が仲間入りしました。2年生17名、3年生18名、4年生6名、5年生6名の総勢59名で月潟ひまわりクラブがスタートです。

最初はちょっぴり緊張していた1年生ですが、上級生のお兄さんやお姉さんの優しいサポートもあり、笑顔がたくさん見られるようになりました。

今年度もひまわりクラブが子ども達にとって、安心できる居場所になれるよう、精一杯支援させていただきます。今年度もどうぞよろしく願いいたします。



新しいお友だちとも
仲良しです！



手作り作品を並べて
「いらっしやませ〜！」



すき家のお弁当を
みんなで食べました♪



臼井ひまわりクラブ

ご入学、ご進級おめでとうございます。

今年度は22名の新1年生を迎え、総勢54名で元気いっぱいにスタートしました。

最初は不安そうな表情をしていた1年生ですが、「昼食会」お弁当を注文して、みんなでお食事をしました。また、「進級お祝い会」サッカーゲームや、「新入生歓迎会」上級生から1年生にアイロンビーズをプレゼントも実施しました。子どもたちにクラブ生活を楽しくしてもらえよう、新たな出会い、そして異学年の繋がりを大切に、一人ひとりの心に寄り添いながら成長を見守っていきたく思います。

今年度も保護者の皆様、地域の皆様のご支援とご協力をよろしくお願いいたします。



「昼食会」お弁当を注文して、
みんなで食べました



「進級お祝い会」
サッカーゲーム☆



「新入生歓迎会」上級生から
1年生にアイロンビーズをプレゼント

職員紹介



新採用 特養（介護職員）
高井 清花



新採用 特養（介護職員）
チャン・テ・タイ



新採用 特養（介護職員）
高杉 亜矢子



新採用 特養（看護職員）
中野 智美



新採用 月潟ひまわりクラブ
児童補助支援員
中澤 真由美

■虹の里 苦情・相談窓口

広域型・地域密着型

ショートステイ

介護支援専門員 小林佳代子 生活相談員 福田 伸介
介護支援専門員 松井香菜子 生活相談員 猪俣 悠真

■虹の里 苦情・相談解決責任者
園長 安藤 喜博

■ケアハウス虹の家 苦情・相談窓口

生活相談員 川村 美奈子

■虹の家 苦情・相談解決責任者
園長 安藤 喜博

特別養護老人ホーム花見の里
〒959-0415 新潟市西蒲区大湯198番地
TEL : 0256-88-5633 FAX : 0256-88-5610
ホームページURL : <http://www.hanaminosato.jp>
アドレス : hanaminosato-hp@niiigata-minamifukushi.or.jp

デイサービスセンター西川
〒959-0415 新潟市西蒲区大湯198番地2
TEL : 0256-88-5666 FAX : 0256-88-5667

ケアプランはなみ
TEL : 0256-78-8873 (直通) FAX : 0256-88-5667

新潟市地域包括支援センター西川
〒959-0423 新潟市西蒲区旗屋701番地2
新潟市西川社会福祉センター内
TEL : 0256-88-3122 FAX : 0256-88-5640

はなみ ざかり

新年度の挨拶

花見の里 園長 砂井一哉

新たな年度がスタートしました。
今年度は、人事異動で花見の里は、新体制となりました。

私も虹の里から花見の里へ異動となり、心機一転頑張りたいと思います。

令和6年度の花見の里の拠点方針は

- ① 不適切ケアを絶対行わない。許さない。
- ② 抱きかかえない介護・介護ロボットの検討、導入。
- ③ 食事の充実。
- ④ 感染症予防の徹底。
- ⑤ 地域との関りを深め、花見の里の地域での存在充実です。

この方針のもと、職員一丸となって取り組んでいきたいと思っています。

また、今まで、新型コロナウイルスの影響で失ってしまった沢山の事がありました。今年度は、その失ってしまった事を取り戻す年になると考えております。その中でも「当たり前の生活」の提供と「ご利用者様の笑顔」を沢山引き出せるように努めていきます。

花見の里を利用されることで、少しでも老いる事が幸せと感じられる施設を目指していきたいと思っています。



1日でも早く皆様のお力になれるよう、努めてまいります。よろしくお願いたします。



職員紹介

異動職員



酒井 美華

ケアプランはなみ 介護支援専門員



阿部 浩美

介護課課長



小島 美春

介護職員 (長期フロア)



新採用職員



長谷川 里奈

介護職員 (ユニットフロア)



小林 斗弥

介護職員 (ショートフロア)



小林 愛佳

介護職員 (ユニットフロア)



デイサービスセンター西川

お花見スポットを巡って
満開の桜を堪能してきました!



花見の里

桜満開♪笑顔も満開♪



花見の里 苦情相談窓口

介護支援専門員 内藤 雅晴
生活相談員 狩谷 未来
生活相談員 佐藤 貴英

苦情相談解決責任者
園長 砂井 一哉

デイサービスセンター西川
苦情相談窓口

生活相談員 稲家 亮
生活相談員 古田島 惇平
生活相談員 松田 佳奈

苦情相談解決責任者
センター長 砂井 一哉

花見NEWS

特養(従来棟)の中間浴槽の入れ替えが行われました。
新しい浴槽となったことで、より一層安心・安全に
入浴をお楽しみいただけるようになりました!



編集後記

新年度を迎えました。

今年は天候にも恵まれ、絶好のお花見日和となりました。施設近くの公園へご利用者と一緒にお花見に出かけましたが、皆様満開の桜をご覧になりとても喜ばれておりました!

これからの時季、また様々な花や景色など見所が増えてくる時季でもありますので、ご利用者の皆様と少しでも外に足を運ぶ事が出来たら良いなと思っています。



黒崎より



就任のご挨拶

黒崎の里 園長 黒川 剛

四月一日付けで、黒崎の里園長に就任いたしました黒川と申します。元日に発生しました令和六年能登半島地震において、被災された方々にお見舞い申し上げます。今回の地震では新潟市西区を中心に液状化による被害が大きく、生活の立て直しに時間がかかることを懸念しております。当事業所のある黒崎地区においても被災されたご利用者、職員が実情に応じて行政からのサービス支援等をいただくことができ感謝申し上げます。

また、平成十二年の黒崎の里開設以来、多くのご利用者、ご家族の皆様をはじめ地域の方々からのご支援をいただき誠にありがとうございます。地域の福祉拠点となれるよう、お手伝いさせていただきます。

今後ともご指導ご鞭撻の程よろしく申し上げます。

出前

みなさんの箸が止まりません（笑）
食は皆さんの笑顔を引き出してくれます。



華道

思い思いにお花を生けました。
素晴らしく素敵に仕上がりました。



日常の様子

ふきみそ

ふきみそを作りました。
自然と食欲をそそります。



お花見

今年もきれいに咲きました。
お散歩がたらハイポーズ！



デ イ サ ー ビ ス

1月 新 年 会

今年の新年会は【職員対抗羽子板対決】をおこないました。
 負けたチームは顔に落書きをされます。
 落書きされた顔に皆さん大笑い。
 良い1年のスタートが切れました。



2月 豆 ま き

3月 ひな祭り



今年のひな祭りは皆さんと一緒に美味しいスイーツを作りました。
 自分で盛り付けるので皆さんあんこやクリームを『もうちょっとだけ・・・』と大盛りりにしていました。とても美味しそうでした。

ご連絡・ご相談は



特別養護老人ホーム
黒崎の里



デイサービスセンター
黒崎の里

〒950-1112 新潟市西区金巻728番地
 TEL 025-377-1116
 FAX 025-370-6150
<https://kurosakinosato.com>



居宅介護支援事業所
ゆあ・らいふ

〒950-1121 新潟市西区板井604番地
 TEL 025-377-1165
 FAX 025-377-1133



新採用 **ダン・ダン・ドゥック**

ご利用者様が笑顔で過ごせるように頑張ります。コミュニケーションがうまくできるように頑張ります。よろしくお願いたします。



新採用 **伊藤 瑞妃**

ご利用者様の生活を一番近くで支えられる職員として笑顔を元気の糧にして精一杯頑張りたいと思います。皆様の笑顔を元気の糧に頑張ります。



新採用 **阿部香桜里**

思いやりと向上心を持ち、笑顔を絶やさずにご利用者様と接することができる職員になれるよう日々努力していきたいです。

職員紹介

小規模多機能型居宅介護事業所

いきいき味方

小規模多機能型居宅介護事業所 **いきいき味方**
新潟市南区味方 89 番地 3 TEL 025-373-2466
居宅介護支援事業所 **ケアプランあじかた**
新潟市南区味方 89 番地 3 TEL 025-373-5077

日常の一コマ

カーリングゲームやパズル、
手作りのワニワニパニック♪
のんびりお話ししたり皆様元気
に過ごしております (^_^)/



ワニワニ
パニック!!



いくよー
真ん中へそれ〜



お雛様福笑い♪
楽しいお雛様ができた。
輪投げゲームも好評です♪



鬼は外〜福は内〜!! 今年の鬼は迫力が
あります! 鬼のチョコパン作りしました!



お出掛け外出

満開の桜の下でピース!
お出掛け日和、気持ちの良い季節です♪



漆山久兵衛さあ〜家

〒953-0054 新潟市西蒲区漆山2747 電話 0256-76-2388 FAX 0256-77-5888



新年会

2024



1月中旬に、新年会を行いました。ビンゴ大会では、景品のお菓子をめぐって盛り上がりました。

節分



節分行事では、手作りのボールでご利用者と鬼退治をしました。

ひな祭り



ひな祭りでは、ご利用者と飾り付けを行いました。行事当日は、昼食にちらし寿司を、おやつにはひなあられを召し上がっていただきました。

Happy Valentine



2月のバレンタインデーでは、手作りおやつを召し上がっていただきました。

職員紹介



管理者 羽賀 清史

小規模ふれあい花見より異動にて4月1日付けで着任しました。

ご利用者ご家族様に、1日でも早く名前と顔を覚えていただけるように、笑顔の支援を心がけてまいります。

そのためにも、目の前にいらっしゃる一人一人の方々のご意見を大事にしていこうと決意しています。

これから漆山地区の為に一生懸命頑張っておりますので、ご指導のほどよろしくお願いいたします。



介護職員 石川 洋

花見の里より異動してまいりました。今までの経験を活かして、皆様楽しく過ごせるように頑張ります。



介護職員 佐久間 かおり

虹の里より異動してまいりました。皆様が笑顔で過ごせるよう頑張ります。よろしくお願いいたします。



介護職員 瀬戸 かおり

4月より入職しました。演歌や浪曲が得意です。皆様が笑顔で過ごせるように頑張ります。

グループホーム 味方

お花見、お出掛けドライブ

桜が満開、鯉のぼりも気持ちよさそうに泳いでいます！
久しぶりのお出掛け♪外の空気は気持ちいいですね☆



満開の桜♪
綺麗だね！



日常のご様子



玄関先で外気浴、
愛犬エナちゃんも
嬉しそう(^^)♪



野菜の皮むき、おやつ作
り♪いつもの日常も春の
訪れに皆様の笑顔も晴れ
やかです(^^)♪



近所のマoyaで
お買い物☆



よひなまつり



お雛様の姿で
笑顔♪



職員紹介



介護職員
武田 めぐみ

1月より配属になりました
武田です。

ご利用者をはじめ、グルー
プホーム味方に関わる皆さ
まが楽しく安心して過ごせ
るよう頑張ります。

節分



愛 楽 結

愛楽結 いずい

〒959-0501 新潟市西蒲区井随 444 番地 電話 0256-86-1488 FAX0256-86-3535

お花見



隣の公園までお花見にお出かけしてきました。

桜が満開で綺麗でした！



節分

鬼と記念撮影♪



皆様に福がありますように！

職員紹介

吉崎 博文

虹の里より異動となりました。ご利用者の皆様が笑顔で過ごせるようにサポートさせていただきます。よろしくお願ひします。

稲田 拓

この度、漆山久兵衛さまへ家から異動になりました。皆様と楽しい事を共有していければと思います。よろしくお願ひします。



イメージキャラクター
はなちゃん

小規模多機能型居宅介護事業所

ふれあい花見

〒959-0415
新潟市西蒲区大潟276番1
電話：0256-88-0222
FAX：0256-88-0223



管理者兼
計画作成担当者
樋浦 義成

ごあいさつ

平成20年8月にふれあい花見が開設し、16年目を迎えております。

月日が経つのは早いものでありますが、ご利用者、ご家族の皆様をはじめ、地域の皆様に支えていただきながら事業を進めることが出来ました。

皆様に感謝申し上げますとともに、この感謝の気持ち忘れずに、事業所の基本理念「いつもと変わらない生活のために」を基に、地域に根ざした施設を目指していききたいと思っております。

職員皆で協力し頑張っていきたいと思っておりますので、今後ともよろしくお願いたします。

ひな祭り会

ひな祭り会ではバランスゲームや工夫を凝らした記念撮影で盛り上がりました！



お出かけ



フラワー
イルミネーション
「光と蘭」

岩室温泉 ひな巡り



お花見
ドライブ

小規模多機能型居宅介護事業所

緑結びの館 岩田家



〒953-0061 新潟市西蒲区馬堀 5887 番 1 電話 0256-78-7119 FAX 0256-78-7115

雛祭り写真撮影



新しい職員紹介



曾山 花名



及川 智子

おやつ作り 桜もち



桜見学 ドライブ



笑い愛くろさき

〒950-1121 新潟市西区板井 604 番地 電話 025-377-1160 FAX 025-377-1170

節分

鬼は外！福は内！と賑やかな節分でした♪皆様のご協力で鬼を退治することができました！

日常レクリエーション

皆様で集まり、かるたや神経衰弱を行っています
ゲーム中は楽しそうな話し声がたくさん聞こえてきます♪

ひなまつり

ひな人形と一緒に撮影した
写真をプレゼントさせていただきました

桃の節句

お花見

お花見ドライブにお連れしました*満開の桜をご覧になり
「今年もきれいだね」「いいところに連れてきてもらった」と喜んでいただきました

